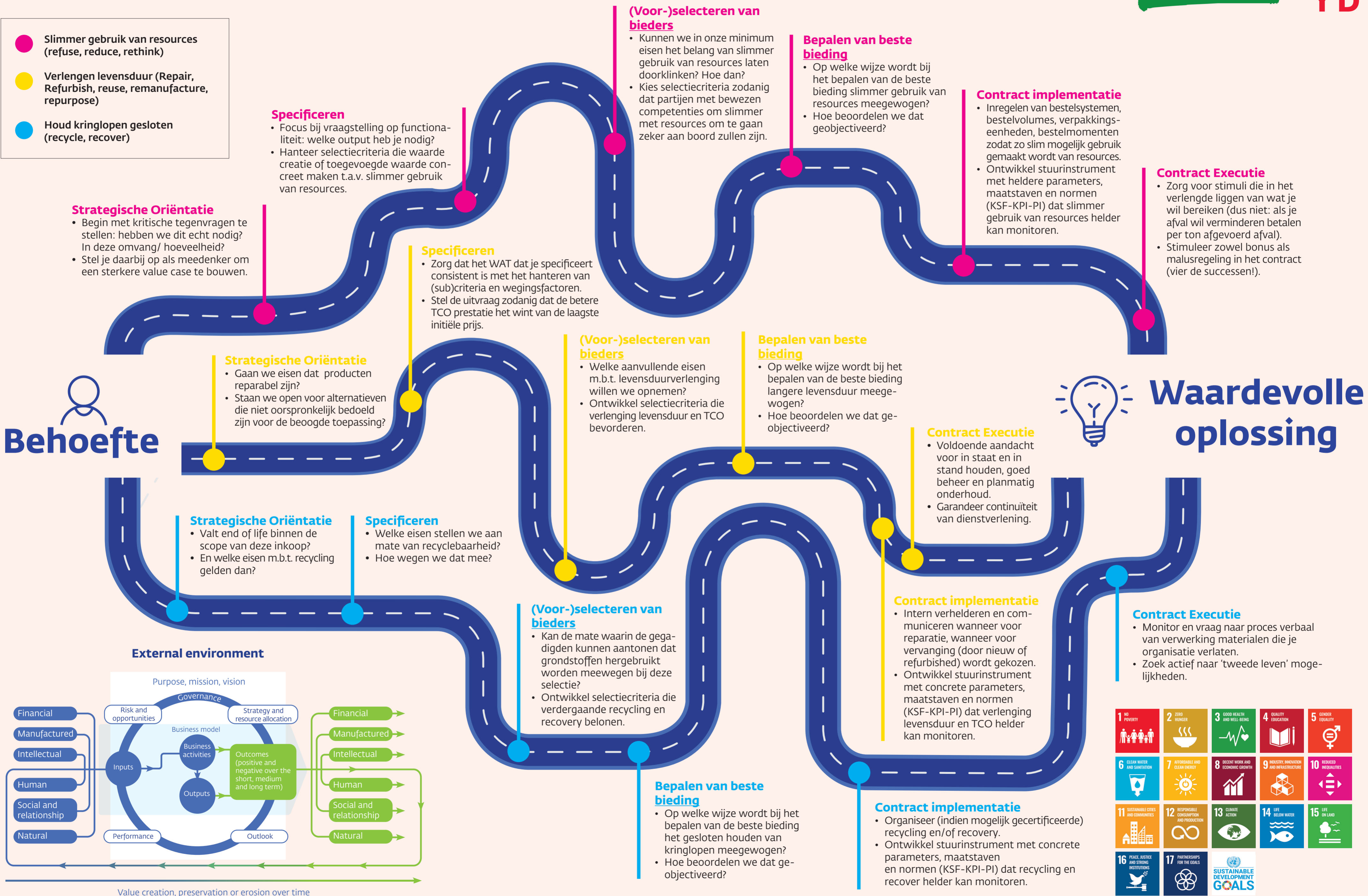


Roadmap waarde gedreven inkopen met 10R

- Slimmer gebruik van resources (refuse, reduce, rethink)
- Verlengen levensduur (Repair, Refurbish, reuse, remanufacture, repurpose)
- Houd kringlopen gesloten (recycle, recover)



Strategische Oriëntatie

- Begin met kritische tegenvragen te stellen: hebben we dit echt nodig? In deze omvang/ hoeveelheid?
- Stel je daarbij op als meedenker om een sterkere value case te bouwen.

Specificeren

- Focus bij vraagstelling op functionaliteit: welke output heb je nodig?
- Hanteer selectiecriteria die waarde creatie of toegevoegde waarde concreet maken t.a.v. slimmer gebruik van resources.

(Voor-)selecteren van bidders

- Kunnen we in onze minimum eisen het belang van slimmer gebruik van resources laten doorklinken? Hoe dan?
- Kies selectiecriteria zodanig dat partijen met bewezen competenties om slimmer met resources om te gaan zeker aan boord zullen zijn.

Bepalen van beste bieding

- Op welke wijze wordt bij het bepalen van de beste bieding slimmer gebruik van resources meegewogen?
- Hoe beoordelen we dat geobjectiveerd?

Contract implementatie

- Inregelen van bestelsystemen, bestelvolumes, verpakkings-eenheden, bestelmomenten zodat zo slim mogelijk gebruik gemaakt wordt van resources.
- Ontwikkel stuurinstrument met heldere parameters, maatstaven en normen (KSF-KPI-PI) dat slimmer gebruik van resources helder kan monitoren.

Contract Executie

- Zorg voor stimuli die in het verlengde liggen van wat je wil bereiken (dus niet: als je afval wil verminderen betalen per ton afgevoerd afval).
- Stimuleer zowel bonus als malusregeling in het contract (vier de successen!).

Behoefte

Waardevolle oplossing

Strategische Oriëntatie

- Gaan we eisen dat producten reparabel zijn?
- Staan we open voor alternatieven die niet oorspronkelijk bedoeld zijn voor de beoogde toepassing?

Specificeren

- Zorg dat het WAT dat je specificeert consistent is met het hanteren van (sub)criteria en wegingsfactoren.
- Stel de uitvraag zodanig dat de betere TCO prestatie het wint van de laagste initiële prijs.

(Voor-)selecteren van bidders

- Welke aanvullende eisen m.b.t. levensduurverlenging willen we opnemen?
- Ontwikkel selectiecriteria die verlenging levensduur en TCO bevorderen.

Bepalen van beste bieding

- Op welke wijze wordt bij het bepalen van de beste bieding langere levensduur meegewogen?
- Hoe beoordelen we dat ge-objectiveerd?

Contract Executie

- Voldoende aandacht voor in staat en in stand houden, goed beheer en planmatig onderhoud.
- Garandeer continuïteit van dienstverlening.

Strategische Oriëntatie

- Valt end of life binnen de scope van deze inkoop?
- En welke eisen m.b.t. recycling gelden dan?

Specificeren

- Welke eisen stellen we aan mate van recyclebaarheid?
- Hoe wegen we dat mee?

(Voor-)selecteren van bidders

- Kan de mate waarin de gegadigden kunnen aantonen dat grondstoffen hergebruikt worden meewegen bij deze selectie?
- Ontwikkel selectiecriteria die verdergaande recycling en recovery belonen.

Contract implementatie

- Intern verhelderen en communiceren wanneer voor reparatie, wanneer voor vervanging (door nieuw of refurbished) wordt gekozen.
- Ontwikkel stuurinstrument met concrete parameters, maatstaven en normen (KSF-KPI-PI) dat verlenging levensduur en TCO helder kan monitoren.

Contract Executie

- Monitor en vraag naar proces verbaal van verwerking materialen die je organisatie verlaten.
- Zoek actief naar 'tweede leven' mogelijkheden.

External environment

