



ZU  
YD

Hulp bij  
studie-uitval

# Hulp bij studie-uitval

Uitval is een belangrijke graadmeter bij Zuyd voor de kwaliteit van ons onderwijs. We zien over de jaren heen fluctuerende uitvalcijfers. Door de opleidingen, vaak samen met het programma 'Succesvol Studeren', zijn allerlei interventies gedaan om de uitval bij verschillende opleidingen terug te brengen en de studeerbaarheid van opleidingen te verhogen. In dit document nemen we je mee in het fenomeen studie-uitval en geven we eerste handreikingen voor het voorkomen ervan. Wil je als opleiding hulp of ondersteuning bij het terugdringen van studie-uitval, schroom dan niet om contact op te nemen met de onderwijskundig ondersteuners van de dienst O&O.

## Zicht op studie-uitval

Als we spreken van studie-uitval hebben we het over studenten die de inschrijving voor een opleiding van Zuyd beëindigen.

De redenen voor studenten om een opleiding te verlaten zijn divers. Veel genoemde redenen zijn dat studenten een ander beeld hadden van de opleiding of het beroep. Ook kan de vereiste manier van studeren niet aansluiten bij de student. We gaan er gevoelig van uit dat studenten die zich bij ons inschrijven weten waar ze aan beginnen. Toch is het zo ongeveer de meest voorkomende oorzaak voor uitval: het gegeven dat de verwachtingen van de studenten door de opleiding niet worden ingelost.

Anders dan soms gedacht wordt, is de keuze die studenten maken om zich definitief uit te schrijven veelal het resultaat van een geleidelijk proces waarin verschillende zaken samenkomen. We zien ook best wat misconcepties rondom het thema studie-uitval. Zo wordt nogal eens gedacht dat uitval een onvermijdelijkheid is, inherent aan het opleiden van studenten. Of dat uitval vooral te wijten is aan een gebrek aan motivatie of inzet. Niets is minder waar. We zien namelijk ook dat studenten uitvallen die hun toetsen halen, goed in de groep liggen, en waarin docenten een goede beroepsprofessional in wording zien ontstaan.

Wanneer je aan de slag wilt gaan met het verminderen van studie-uitval, is het belangrijk om goed zicht te hebben op de omvang van de uitval. Een nadere analyse van de data kan je helpen aanknopingspunten te vinden om invloed uit te oefenen op het voorkomen van studie-uitval.

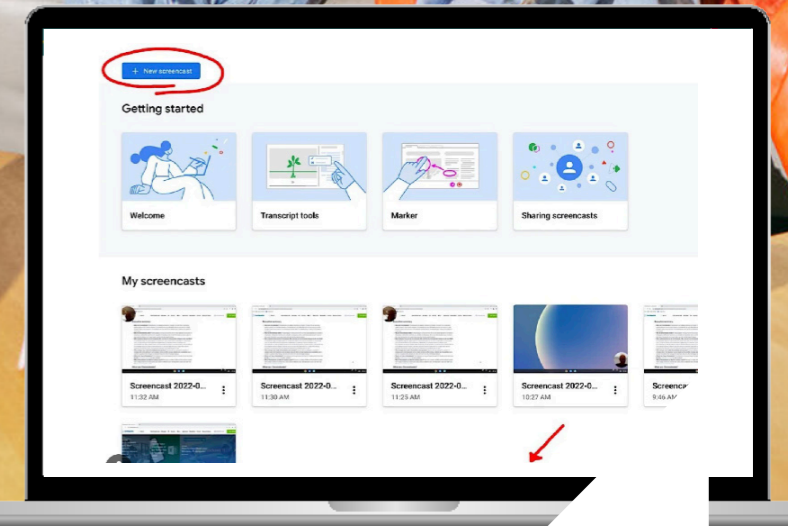
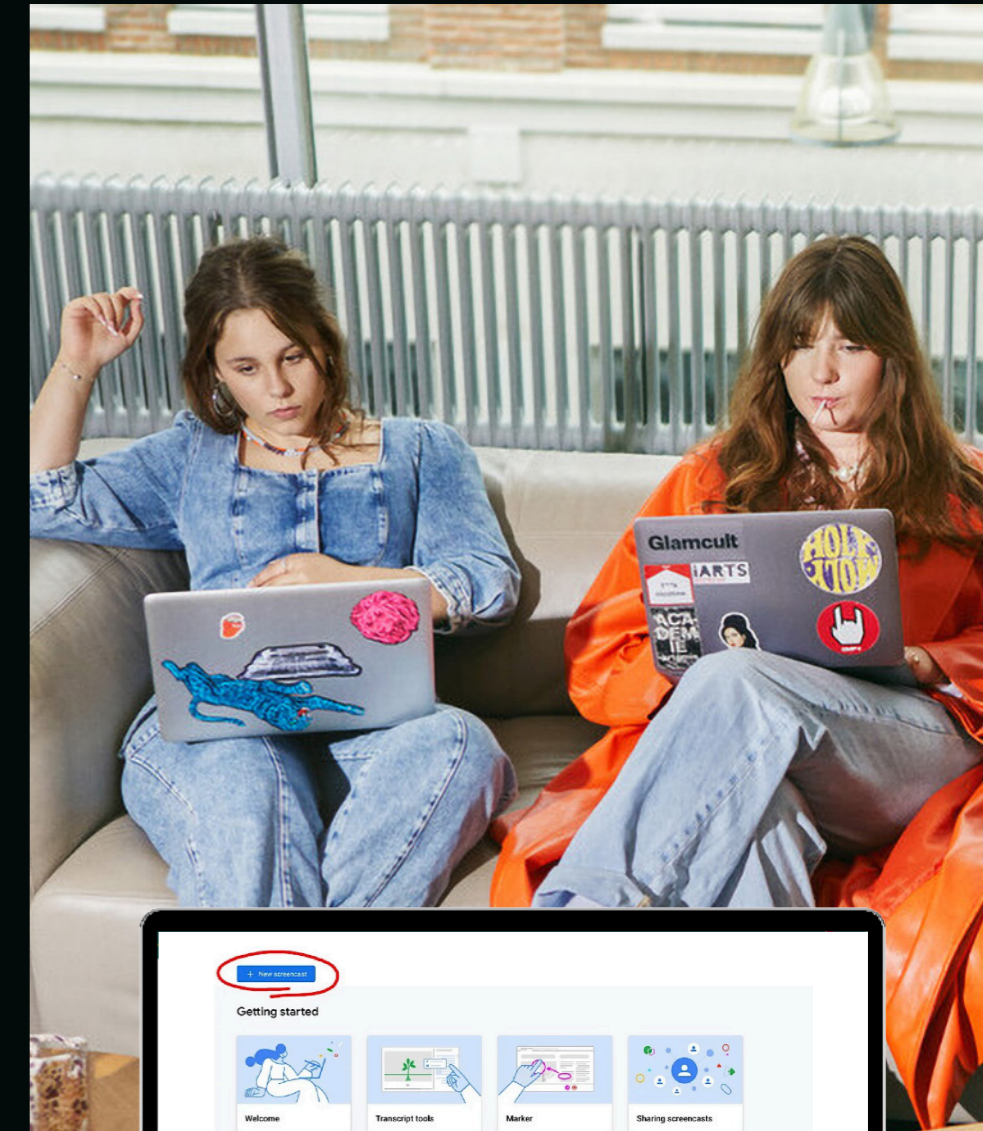
Het Management Informatie Systeem (MIS) van Zuyd Hogeschool geeft veel informatie over studie-uitval cijfers. Er bestaan verschillende interessante rapportages in dit kader. In deze screencast tonen we de stappen om te komen tot de relevante rapportages en geven we informatie over de interpretatie van de data uit deze rapportages.

Naast de cijfers uit het MIS zijn er ook andere interessante analyses die inzicht kunnen geven. Denk hierbij aan de Zuyd welzijnsmonitor maar ook aan data van je opleiding zoals de studentevaluaties, toetsresultaten, de exitgesprekken en het laatste visitatierapport.

“Met de sleutels als leidraad hebben we gekozen voor een aanbod waarmee onze studenten direct een helder beroepsbeeld krijgen.

Meteen is duidelijk wat je met één van de 4 richtingen bij Commerciële Economie kunt”

– Commerciële Economie





“Doordat we betere inschatting hebben gemaakt van het beginniveau van de student en we ze daarvoor per thema en per onderwijsgroep hebben kunnen begeleiden richting het niveau dat we van ze verwachten, kwam er als resultaat uit dat in de oude opzet grofweg 30-40% van de studenten de bloктоets in één keer haalde en in de nieuwe opzet 60-70%. Dus dat is een heel mooi resultaat”

– Facility Management

“Er heerste ook een beetje een cultuur van dat we een selectieve opleiding zouden zijn, dus als je in jaar 1 kwam studeren moest je als het ware bewijzen dat je het kon en dat je door kon stromen naar jaar 2. Dat hebben echt wel willen ombuigen naar je bent hier om te leren en we helpen je daarbij, zodat je in 4 jaar die opleiding kunt afronden”

– Vertaalacademie

## Studie-uitval voorkomen

Bij Zuyd hanteren we de strategie **“het begint met jou”**. We geloven in onze studenten met hun eigen kwaliteiten. We geven studenten de ruimte om te ontdekken waar hun kwaliteiten liggen en stimuleren hen deze te ontwikkelen. We zorgen dat het onderwijs studeerbaar is, besteden aandacht aan het leren studeren en investeren in binding tussen student, opleiding en medestudenten.

Opleidingen kunnen invloed uitoefenen op het voorkomen van uitval van hun studenten. Invloed tijdens de studiekeuzefase en invloed door de manier waarop het onderwijs wordt gegeven tijdens het studeren. Wanneer een student zich realiseert niet de juiste keuze te hebben gemaakt begeleiden we de student in dit proces.

## Invloed tijdens de studiekeuzefase

De student die een bewuste keuze maakt voor een opleiding valt minder snel uit. Daarvoor heeft de student een realistisch beeld van het beroep en opleiding nodig en moet de student weten wat studeren aan het hoger onderwijs vraagt.

Aandacht voor de verwachtingen, wensen en interesses van de aankomende student helpen deze bewuste keuze te maken.

Om dit te realiseren dient het studiekeuzeprocess (de wervingsfunnel) op orde te zijn. Dit betreft enerzijds de activiteiten zoals open dagen, proefstuderen, meelopen en de communicatie met aanmelders inclusief studiekeuze-check gesprekken. Anderzijds betreft het de middelen zoals de website, video over de opleiding en de brochure.

Het is belangrijk om daarbij steeds vanuit de studiekeuzer te denken. Studenten ervaren veel stress over het maken van de juiste studiekeuze. De student wil weten: ‘kan ik dit’, ‘wil ik dit’ en ‘zie ik mezelf hier rondlopen’. Ze hebben op de juiste momenten de juiste informatie nodig, dit hangt af van de fase waarin ze in hun studiekeuzeprocess zitten.

Help de student naar de juiste plek en verwijst eventueel door naar een andere opleiding als je denkt dat een studiekeuzer daar beter past. In het wervingsplan, dat door de marketing accountmanager van de dienst M&C met iedere opleiding aan het begin van een studiejaar gemaakt wordt, komen onder andere bovenstaande punten terug.

## Invloed tijdens het studeren

Onderwijs dat uitval substantieel vermindert, houdt rekening met de heterogeniteit van de studentpopulatie zoals hun motieven en behoeften, ambities, vooropleiding en thuis-situatie. Het levert de opleiding heel wat op wanneer er aandacht wordt besteed aan het in kaart brengen van de heterogeniteit van hun studentpopulatie én als daar consequenties aan verbonden worden voor de inrichting van hun opleiding. Stel vooral steeds de vraag: Geven we ál onze studenten daadwerkelijk de kans om succesvol te zijn? Een studeerbaar curriculum en aandacht voor binding dragen hier in belangrijke mate aan bij.

### Studeerbaar curriculum

Hanteer de sleutels voor een studeerbaar curriculum. Enkele belangrijke adviezen in dit kader zijn:

- Creëer samenhang en transparantie in het curriculum. Dit geeft rust en overzicht.
- Kies per onderwijseenheid liefst één tentamen, zonder deeltentamens. Realiseer je dat het eerste toetsmoment een belangrijk beslismoment voor de student is, een zogenaamd 'moment van de waarheid'.
- Zorg voor een goede mix aan leervormen waarbij studenten uitgedaagd worden de materie actief te verwerken en zich eigen te maken.
- Opleiden doe je samen. Maak als team afspraken over wat je van studenten verwacht en uitdraagt. Werk samen bij het begeleiden van studenten, ontwikkelen en uitvoeren van onderwijs.
- Zorg voor een stimulerend onderwijsklimaat met aandacht voor sociale cohesie.
- Denk aan vaste groepen, herkenbare opleidingsruimten en informele activiteiten.
- Heb aandacht voor het aanleren van effectieve studeerstrategieën in het curriculum. Begeleid zelfstudie met verwerkingsopdrachten en (afbouwende) ondersteuning.
- Besteed aandacht aan het vergroten van de zelf-effectiviteit van studenten, bijvoorbeeld door het laten opdoen van succeservaringen, laten zien van rolmodellen en het werken met persoonlijke doelen.

### Binding

Aandacht voor de student, zijn welzijn en studiesucces is een taak voor iedereen die bij het leerproces betrokken is. Sociale cohesie draagt bij aan het voorkomen van uitval:

- Zorg dat studenten zich ondersteund voelen door een hecht sociaal netwerk binnen de opleiding. Dit betreft docent, studentbegeleider, andere opleidingsmedewerkers en medestudenten.
- Integreer studentbegeleiding en effectieve peer-mentoring interventies in het curriculum.
- Besteed aandacht aan het leren kennen van het hogeschoolklimaat en de verwachtingen en doelen die daarbij horen; goede informatievoorziening, communicatie en realistische planning dragen hieraan bij.
- Zorg voor een positieve docent-student interactie waarin de student zich gezien en gehoord voelt en maak docenten en studenten bewust van de ondersteuningsmogelijkheden voor studenten bij Zuyd.
- Signaleer vroegtijdig wanneer studenten achterop dreigen te raken en verwijs door waar nodig, bijvoorbeeld bij twijfels over studiekeuze of vragen rondom studieloopbaan (zoals studiefaciliteiten, studiekeuze en switchen, psychische klachten en studiefinanciering).

“Bij de kennischeck kijk je eigenlijk of je de lesstof van de vorige owg hebt begrepen, die wordt dan getoetst met een formatieve toets door de tutor. Bij de kennischallenge is de voorzitter ook elke keer een student die zorgt ervoor dat de lesstof van die les wordt behandeld door middel van een actieve werkvorm. Dat kan zijn galgje, thirty seconds, een toetsje, kan van alles zijn”

### – Facility Management

## Uitval niet te voorkomen?

Kiezen studenten er dan toch voor om zich uit te schrijven? Denk dan mee in een eventuele switch en draag bij aan een warme overdracht. Zo ervaart de student geen nummer te zijn en dat we er binnen Zuyd alles aan doen om te zorgen dat eenieder op de juiste plek terecht komt.

Kortom er zijn veel verschillende factoren en oorzaken die bijdragen aan de keuze van een student om de opleiding te verlaten. We gaven enkele generieke adviezen om zicht te krijgen op studie-uitval binnen de opleiding en om uitval te voorkomen. Maar het is een hele klus. Maak gebruik van de expertise die er binnen Zuyd is en neem contact op met de onderwijskundig ondersteuners van O&O voor een goede analyse en het vinden van aanknopingspunten die voor jouw opleiding van toepassing zijn.



# Wil je meer lezen?

- Brand-Gruwel, S., Bos, N., & Van der Graaf, A. (2023). Het vergroten van studieresultaten in het hoger onderwijs: belang van overtuigingen van docenten. *Pedagogische Studiën*, 96(1). <https://pedagogischestudien.nl/article/view/13884>
- Delnoij, L. E. C., Dirkx, K. J. H., Janssen, J. P. W., & Martens, R. L. (2020). Predicting and resolving non-completion in higher (online) education: A literature review. *Educational Research Review*, 29, Article 100313. <https://doi.org/10.1016/j.edurev.2020.100313>
- Deunk, M., & Korpershoek, H. (2021). *Studentenwelzijn in het hoger onderwijs: Een overzichtsstudie van veelbelovende aanpakken voor docenten(teams), opleidingen en instellingen*. Rijksuniversiteit Groningen.
- Goes-Daniëls, M. & Van der Klink, M. (2023). *Evaluatie programma Succesvol Studeren*. Heerlen: Zuyd Hogeschool.
- Kwakman, K., Mars, A., Theunissen, N., & Van der Klink, M. (2019). *Een ander hoe: Studiesucces als veranderproces*. Heerlen: Zuyd Hogeschool.
- Leest, B., Van Langen, A., & Smeets, E. (2022). De eerste honderd dagen in het hoger onderwijs: Een overzichtsstudie. Nijmegen: KBA Nijmegen. <https://nro.nl/eindrapport-de-eerste-honderd-dagen-in-het-hoger-onderwijs>
- Van der Klink, M. (2017). *Sleutels voor studeerbaarheid. Intern rapport*. Heerlen: Zuyd Hogeschool.
- Visser, K., Wassenaar, T., Klatter, E.B., Theeuwes, S. & Van Veen, T. (2019) *Grip op studiesucces. Adviesrapport studiesucces*. Rotterdam: Hogeschool Rotterdam
- Van der Zanden, P. J. A. C., Denessen, E., Cillessen, A. H. N., & Meijers, P. C. (2018). Domains and predictors of first-year student success: A systematic review. *Educational Research Review*, 23, 57-77. <https://doi.org/10.1016/j.edurev.2018.01.001>

## Onderstaande rapporten zijn op te vragen via de accountmanager van Marketing & Communicatie:

- Zuyd Hogeschool, dienst M&C in samenwerking met Altuition. (2023). *Zuyd hogeschool student journey: Student worden en thuis voelen*. Heerlen: Zuyd Hogeschool.
- Markteffect. (2022). *Het nationaal studiekeuzeonderzoek*. Eindhoven: Markteffect.
- Qompas BV. (2023). *Van aanmelding tot inschrijving: Wat zijn de verwachtingen behoeften en ervaringen van (toekomstige) eerstejaarsstudenten?* Leiden: Qompas BV.